

# Setting Up Your Monitor

安装您的显示器 | 安裝顯示器 | モニタのセットアップ | 모니터 설치 | การติดตั้งจอแสดงผลของคุณ  
Mengatur Monitor



**CAUTION:**  
Before setting up your Dell™ monitor, see the safety instructions that shipped with your monitor.

**小心:**  
在您安裝及操作您的 Dell™ 顯示器之前，請先參見顯示器隨附的安全指示。

**警告:**  
在設置和操作 Dell™ 显示器之前，請參閱隨显示器附帶的安全說明。

**注意:**  
Dell™ モニタをセットアップする前に、モニタに付属している安全な取り扱いについての説明をご覧ください。

**경고:**  
Dell™ 모니터를 설치하기 전에 모니터와 함께 제공된 안전 지침을 읽으십시오.

**ข้อควรระวัง:**  
ก่อนการติดตั้งมอนิเตอร์ Dell™ ของคุณ กรุณาดูคู่มือความปลอดภัยที่ส่งมาพร้อมกับมอนิเตอร์ของคุณ

**Perhatian:**  
Sebelum mengatur monitor Dell™, baca petunjuk keselamatan yang disertakan dengan monitor.

## Dell™ P2210H/P2310H Flat Panel Monitor



### 1 Verify the contents of the box

檢驗包裝箱內的物品  
請檢查紙箱中的內容物  
箱の内容を確認してください  
상자의 내용물을 확인합니다  
ตรวจสอบอุปกรณ์ในกล่อง  
Memeriksa isi kemasan



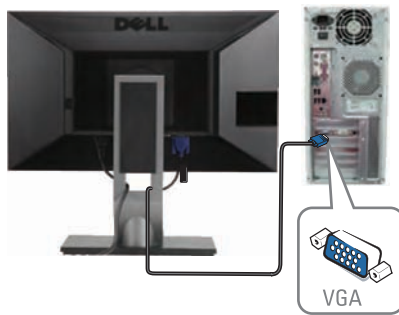
### 2 Remove the cover and place the monitor on it

移除遮蓋並將顯示器至於其上  
拆下擋蓋，放上顯示器  
カバーを取り外し、モニターをその上に置きます  
커버를 제거하고 모니터를 그 위에 놓습니다  
ถอดฝาครอบออก แล้ววางจอภาพ  
Lepaskan monitor dan tempatkan monitor di atasnya



### 3 Attach the stand to the monitor

將底座安裝在顯示器上  
將底座裝到顯示器上  
スタンドをモニターへ取り付けてください  
モニター에 스탠드를 부착하십시오  
ต่อขาตั้งเข้ากับจอภาพ  
Pasang penyangga monitor



### 4 Connect using ONLY ONE of these cables: VGA(blue) or DVI (white)

請只連接其中一種連接線：VGA（藍色）或 DVI（白色）  
只使用以下一种线缆连接：VGA（蓝色）或 DVI（白色）  
以下のうちいずれかのケーブルを使用して接続します: VGA(青)あるいはDVI(白)  
다음 케이블 가운데 하나만 사용해서 연결합니다: VGA(청색) 또는 DVI(백색)  
เชื่อมต่อโดยใช้เพียงสายใดสายหนึ่งต่อไปนี้: VGA (สีน้ำเงิน) หรือ DVI (สีขาว)  
Sambungkan menggunakan SALAH SATU dari kabel-kabel berikut: VGA(biru) or DVI (putih)

**NOTE:** For better performance, use the white DVI or black DisplayPort (optional purchase) cable.

註：為了獲得較好的效能，請使用白色 DVI 或黑色 DisplayPort（選購）連接線。

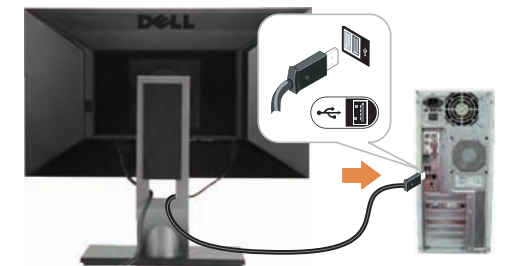
备注：为取得更好性能，请使用白色 DVI 或黑色 DisplayPort（选项）线。

注記：白のDVIあるいは黒のDisplayPort ケーブル（ディスプレイポートケーブル、別売）のご利用で、さらに高いパフォーマンスをお楽しみいただけます。

참고: 더 나은 성능을 발휘하게 하려면 백색 DVI 케이블 또는 검은색 DisplayPort(별매품) 케이블을 사용하십시오.

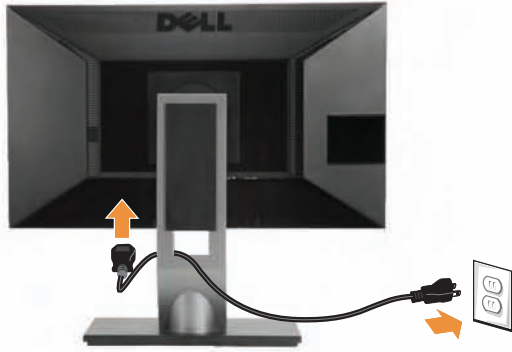
หมายเหตุ: เพื่อประสิทธิภาพที่ดียิ่งขึ้น ใช้สาย DVI สีขาวหรือ DisplayPort (แยกจำหน่าย)

CATATAN: Untuk kinerja yang lebih baik, gunakan kabel DVI putih atau kabel Port Penampil hitam (opsi pembelian).



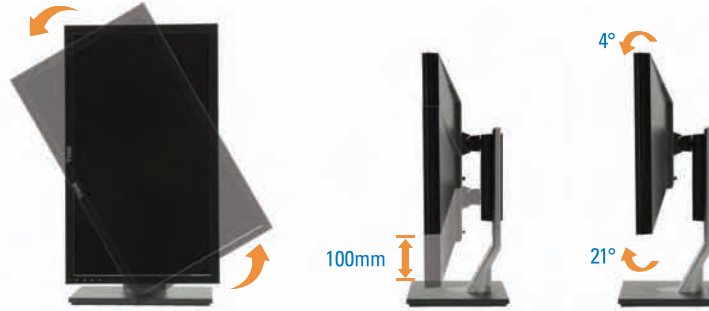
### 5 Connect the USB cable

連接 USB 連接線  
連接 USB 线  
USBケーブルを接続する  
USB 케이블을 연결합니다  
เชื่อมต่อกับสาย USB  
Menyambungkan kabel USB



## 6 | Connect the power cable and press the power button

用电源线将显示器连接到插座，并打开显示器电源  
將電源線連接到顯示器與電源插座，並開啟顯示器電源  
電源ケーブルを接続し、電源ボタンを押します  
전원 케이블을 연결한 다음 전원 버튼을 누릅니다  
เสียบสายไฟ แลกดปุ่มเปิดเครื่อง  
Sambungkan kabel data dan tekan tombol daya



## 7 | Adjust the monitor

调节显示器  
調整顯示器  
モニターを調整してください  
모니터를 조정합니다  
ปรับจอภาพ  
Atur monitor

NOTE: For more information see the *User's Guide* in the *Drivers and Documentation* media that shipped with your monitor.

註：關於詳細資訊，請參見監視器隨附之驅動程式與說明文件媒體中的使用指南。

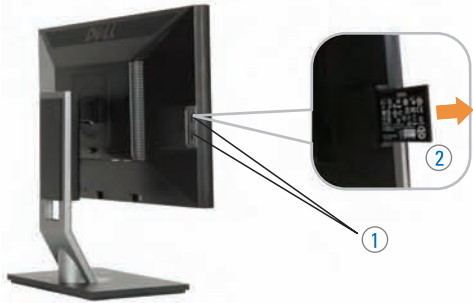
备注：请参阅显示器随附驱动程序和说明文档光盘上的用户指南了解详情。

注記：詳しい情報については、モニタに付属のドライバと書類メディア内のユーザーガイドをご覧ください。

참고: 자세한 내용은 모니터와 함께 제공되는 드라이버와 문서 매체에 있는 사용자 안내서를 참조하십시오.

หมายเหตุ: สำหรับข้อมูลเพิ่มเติมโปรดดูคู่มือของคู่มือการใช้งานในสื่อไดรเวอร์และเอกสารที่ส่งมาพร้อมกับมอนิเตอร์ของคุณ

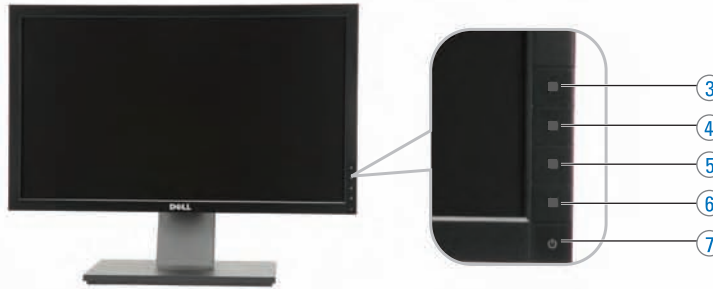
CATATAN: Untuk informasi lebih lanjut, baca media *Panduan Pengguna* pada *dan Dokumentasi* yang disertakan dengan monitor.



1. USB downstream ports (2)
2. Regulatory and PPID label
3. Shortcut key 1/Up button
4. Shortcut key 2/Down button
5. OSD menu button/OK button
6. Back/Exit button
7. Power (with power light indicator)
8. Stand release button
9. Security lock slot
10. Dell Soundbar mounting brackets
11. Cable management slot

1. USB 下游連接埠
2. 調整與 PPID 標籤
3. 快捷鍵1/向上按鈕
4. 快捷鍵2/向下按鈕
5. OSD 選單按鈕/OK 按鈕
6. 返回/退出按鈕
7. 電源 (具電源燈指示器)
8. 釋放支架按鈕
9. 安全鎖孔
10. Dell Soundbar 安裝托架
11. 訊號線整理槽

1. USB下游端口
2. 法規和PPID標籤
3. 快捷鍵1/向上按鈕
4. 快捷鍵2/向下按鈕
5. OSD 選單按鈕/確定按鈕
6. 向后/退出按鈕
7. 電源 (包括電源指示燈)
8. 支架釋放按鈕
9. 安全鎖槽
10. Dell Soundbar 安裝支架
11. 線纜管理槽



1. USB downstream ports (2)
2. Regulatory and PPID label
3. Shortcut key 1/Up button
4. Shortcut key 2/Down button
5. OSD menu button/OK button
6. Back/Exit button
7. Power (with power light indicator)
8. Stand release button
9. Security lock slot
10. Dell Soundbar mounting brackets
11. Cable management slot

1. USB 다운스트림 포트
2. 규정 및 PPID 라벨
3. 바로 가기 키 1 / 위 버튼
4. 바로 가기 키 2 / 아래 버튼
5. OSD 메뉴 버튼 / OK 버튼
6. 뒤로 / 종료 버튼
7. 전원 (전원 표시등)
8. 스탠드 해제 버튼
9. 보안 잠금 슬롯
10. 델 사운드바 장착 브래킷
11. 케이블 관리 슬롯

1. 下游連接埠 USB
2. 法規與 PPID 標籤
3. 快捷鍵 1 / 上
4. 快捷鍵 2 / 下
5. 選單 OSD / 確定
6. 返回 / 退出
7. 電源 (電源指示燈)
8. 釋放按鈕
9. 安全鎖孔
10. Dell Soundbar 安裝托架
11. 訊號線整理槽



1. Port downstream USB (2)
2. Label peraturan dan PPID
3. Tombol Pintas 1/Tombol Naik
4. Tombol Pintas 2/Tombol Turun
5. Tombol menu OSD/Tombol OK
6. Tombol Kembali/Keluar
7. Daya (dengan indikator lampu daya)
8. Tombol pelepas penyangga
9. Slot kunci keamanan
10. Braket penempel Dell Soundbar
11. Slot manajemen kabel

Printed in China  
Printed on recycled paper.



Q41G780A700 5A  
(DELL P/N:W641R Rev.A00)



Information in this document is subject to change without notice.  
© 2009 Dell Inc. All rights reserved.

Reproduction of these materials in any manner whatsoever without the written permission of Dell Inc. is strictly forbidden.

Dell and the DELL logo are trademarks of Dell Inc. Dell disclaims proprietary interest in the marks and names of others.

June 2009

本指南的內容如有變更，恕不另行通知  
©2009 Dell Inc. 版權所有。

未經 Dell Inc. 書面許可，嚴禁以任何形式複製本文檔之內容。

Dell 及 DELL 標誌為 Dell Inc. 的商標。其他標誌和名稱的所有權皆不為 Dell 所有。

2009年6月

本指南的內容如有變更，恕不另行通知  
©2009 Dell Inc. 版權所有。

未經 Dell Inc. 書面許可，嚴禁以任何形式複製本文檔之內容。

Dell 及 DELL 標誌為 Dell Inc. 的商標。Dell 否認對非 Dell 公司的商標和商標名稱的所有權。

2009年6月

この文書の情報は、将来予告なしに変更することがあります。  
©2009 Dell Inc. All rights reserved.

Dell社の書面による許可なく、いかなる方法によってもこれらの資料の複製は、厳禁します。

Dell 及 DELL 標誌為 Dell Inc. の商標です。Dell は、その他のマークや名称に対する所有権を主張することはありません。

2009年6月

본 문서에 포함된 정보는 예고 없이 변경될 수 있습니다.  
©2009 Dell Inc. 만권 소유.

이 자료를 Dell (Dell Inc.) 의 서면 승인 없이 어떠한 형식으로도 복제하는 것은 엄격히 금지됩니다.

Dell 及 DELL 標誌為 Dell Inc. 의 상표입니다. Dell 은 타사의 상표와 상호에 대해 특정 권리를 주장하지 않습니다.

2009년 6월

ข้อมูลในเอกสารนี้ อาจมีการเปลี่ยนแปลงได้โดยไม่ต้องแจ้งให้ทราบล่วงหน้า  
©2009 Dell Inc. สงวนลิขสิทธิ์

ห้ามมิให้ทำซ้ำหรือคัดลอกโดยไม่ได้รับอนุญาตจาก Dell Inc. โดยมิได้รับอนุญาต เป็นลายลักษณ์อักษรจาก Dell Inc.

Dell และโลโก้ DELL เป็นเครื่องหมายการค้าของ Dell Inc. แต่ข้อมูลหรือภาพที่ปรากฏในคู่มือนี้ไม่มีเครื่องหมายและชื่อการค้าของ Dell Inc.

มิถุนายน พ.ศ. 2552

Informasi in dalam dokumen ini dapat berubah tanpa pemberitahuan terlebih dahulu.  
© 2009 Dell Inc. Semua hak dilindungi undang-undang.

Dilarang memproduksi ulang materi-materi ini untuk tujuan apa pun tanpa persetujuan terlebih dahulu oleh Dell Inc.

Dell dan logo DELL adalah merek dagang dari Dell Inc. Dell akan menyangkal kepentingan kepemilikan tanda dan nama-nama lain..

June 2009